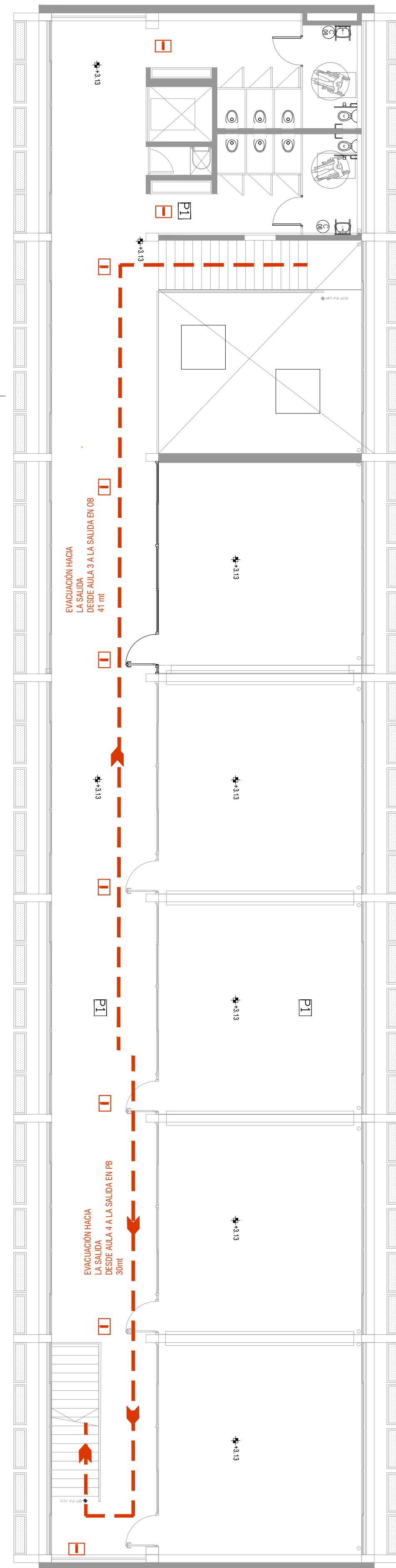


REFERENCIAS

ILUMINACIÓN DE EMERGENCIA


ZONA DE RIESGO

PLANTA ALTA



NOTAS:

- CONTIGUO A CADA TABLERO GENERAL O DERIVADO SE DEBE COLOCAR UN EXTINTOR DE CO2
- CONTIGUO A CADA TABLERO O DERIVADO SE DEBE COLOCAR UN CARTEL DE "RIESGO ELÉCTRICO"
- DETECTORES SOBRE CIELORRASO: SI EN EL EDIFICIO NUEVO SE LLEGARAN A COLOCAR CIELORRASOS, SE DEBERÁN COLOCAR SENSORES SOBRE CIELORRASO EN CAVIDAD CON INSTALACIONES
- SI LOS SSHH LLEVARAN CIELORRASO SE DEBERÁ COLOCAR SENSOR SOBRE CIELORRASO SOLAMENTE

				CECILIA LANZ - ITABORA PEREIRA			
				arquitecta			
PCI - PROYECTO TÉCNICO - DTO. 184/018							
CLIENTE: ANEP - COOGEN							
PROYECTO: PROTECCIÓN CONTRA INCENDIO - ESCUELA N° 161							
LÁMINA: ILUMINACIÓN DE EMERGENCIA							
DIRECCIÓN: EUGENIO BAZZANI 880 - PARRAL 431-873				ESCALA: INDICADAS		NÚMERO LÁMINA: PCI - 05	
TÉCNICO: ARIEL STARRA PEREIRA				FECHA: 04/10/21		REVISIÓN: 00	
ARCHIVO: PLANO DIBO 010-REVISOION 2.0005							

REVISIÓN	DESCRIPCIÓN	FECHA	APROBADO
A.N.E.P		P.A.E.P.U	
COMPONENTE PLANTA FISICA		LAMINA L 70	
OBRA: ESCUELA N° 161 - SAVAGO		TIPOS: B05	
PLANTA: ILUMINACIÓN DE EMERGENCIA		FECHA: 04/10/21	
AUTOR: IGNACIO ESTEBAN		COORD. PROYECTO: ARIEL STARRA PEREIRA	
COORD. PLANTA FISICA: ARIEL STARRA PEREIRA		COORD. LUCES: IGNACIO ESTEBAN	
PROYECTISTA: ARIEL STARRA PEREIRA		COORDINADOR: IGNACIO ESTEBAN	
AÑO: N. CORREDO / AÑO: J. GUARDON			